

Last villa on a private development of 11 villas in Santa Eulalia



Price: 2.350.000 €

GENERAL INFORMATION

Category:	Villas	Area:	Santa Eulalia
Location:	Santa Eulalia	N. Bathroom:	5
N. Bedroom:	5	M ² Inside:	250m ²
M ² Property:	400		

DESCRIPTION

Last villa on a private development consisting of 11 detached villas in Santa Eulalia del Río.

Exclusivity and innovation in design, together with panoramic sea views and proximity to the city, distinguish this development, making it one of the most representative new-build proposals in Ibiza.

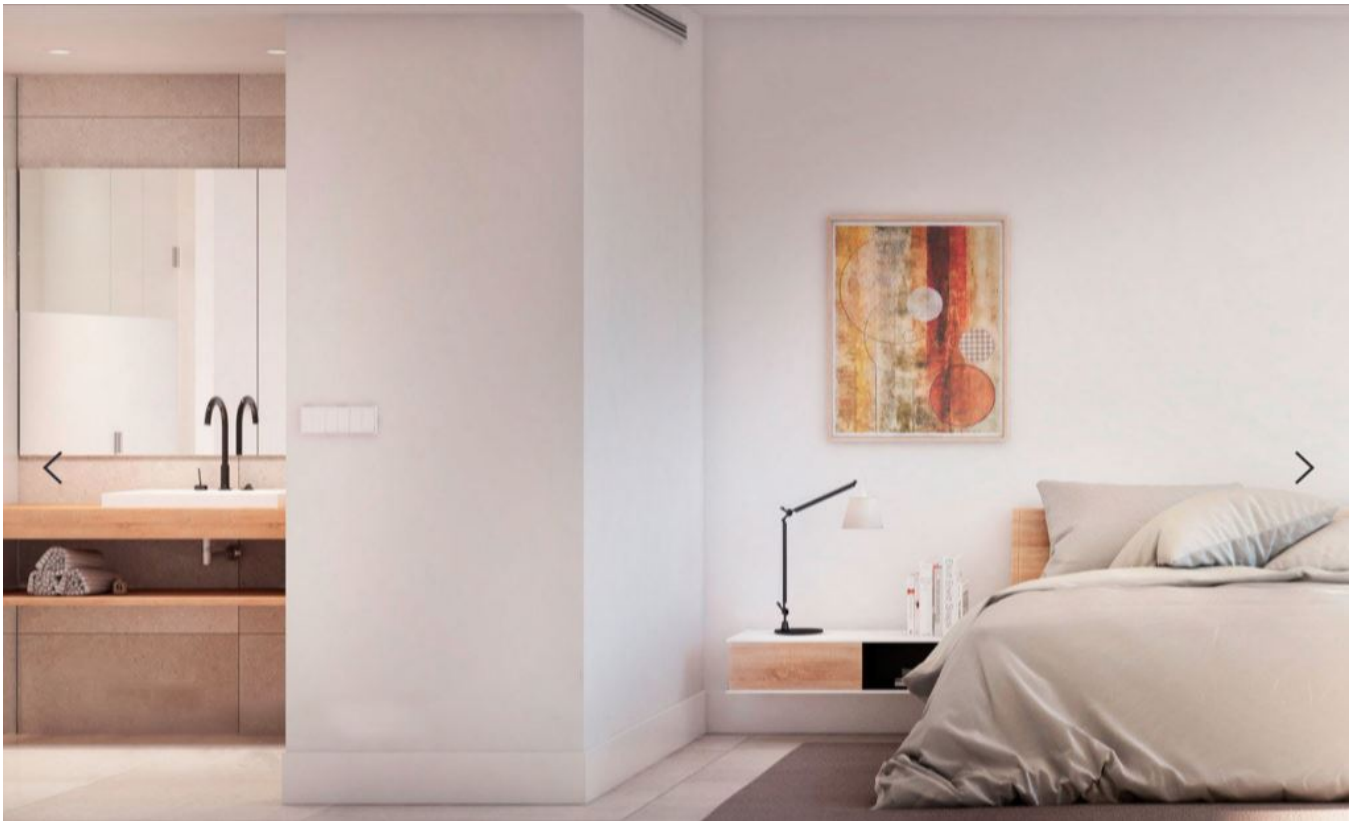
All the properties have bright interiors, gardens, terraces and private swimming pool, privileged locations in a quiet place with no traffic or noise, but at the same time in an urban environment with all the comforts that Santa Eulalia has to offer.

Luxury villas with unique character and style: architecture, distribution, finishes, landscape. A completely private and secure complex with all the facilities.

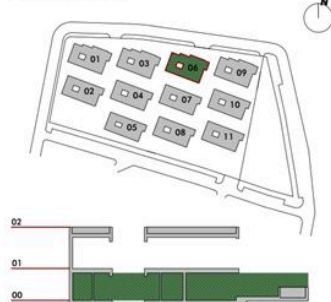




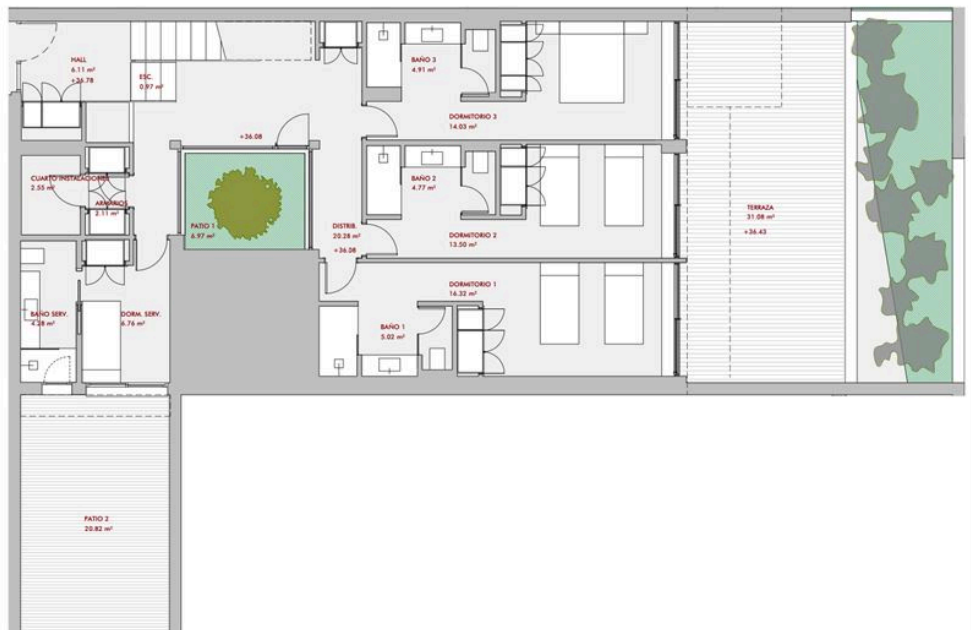




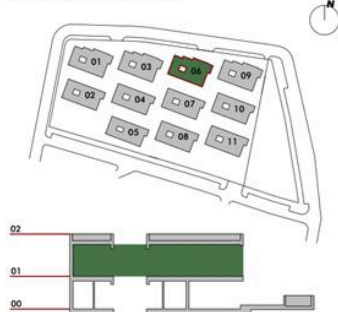
Housing Location



Superficie Construida cerrada Nivel 01	133.35 m ²
Superficie Construida cerrada Nivel 00	121.41 m ²
Superficie Construida Patios 1 y 2	31.99 m ²
Superficie Construida Terrazas	43.76 m ²
Superficie Construida Cubierta Solarium	92.74 m ²
Superficie Construida Piscina	12.15 m ²
TOTAL SUPERFICIE CONSTRUIDA	435.40 m²
OTRAS SUPERFICIES	
Superficie construida trastero	43.87 m ²
Superficie plazas de garaje	32.21 m ²
Superficie Jardin	96.11 m ²
Superficie Jardineras	17.47 m ²



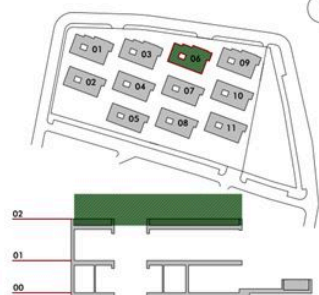
Ubicación de la vivienda



Superficie Construida cerrada Nivel 01	133.35 m ²
Superficie Construida cerrada Nivel 00	121.41 m ²
Superficie Construida Patios 1 y 2	31.99 m ²
Superficie Construida Terrazas	43.76 m ²
Superficie Construida Cubierta Solarium	92.74 m ²
Superficie Construida Piscina	12.15 m ²
TOTAL SUPERFICIE CONSTRUIDA	435.40 m²
OTRAS SUPERFICIES	
Superficie construida trastero	43.87 m ²
Superficie plazas de garaje	32.21 m ²
Superficie Jardin	96.11 m ²
Superficie Jardineras	17.47 m ²



Ubicación de la vivienda



Superficie Construida cerrada Nivel 01	133.35 m ²
Superficie Construida cerrada Nivel 00	121.41 m ²
Superficie Construida Patios 1 y 2	31.99 m ²
Superficie Construida Terrazas	43.76 m ²
Superficie Construida Cubierta Solarium	92.74 m ²
Superficie Construida Piscina	12.15 m ²
TOTAL SUPERFICIE CONSTRUIDA	435.40 m²
OTRAS SUPERFICIES	
Superficie construida trastero	43.87 m ²
Superficie plazas de garaje	32.21 m ²
Superficie Jardin	96.11 m ²
Superficie Jardineras	17.47 m ²

